

おしごとずかん

(オモテ)

たまごパンダのひみつ

(ウラ)

このページの体験をしても、“たまごパンダ”のからみんが(むちゅうがら)は変化しません。



- をタッチすると体験ゲームがはじまります。
- をタッチすると体験ゲームがおわります。
- をタッチするとデジタル図鑑が表示されます。

(オモテ)

(ウラ)



シートのたまごパンダをeペンでタッチすると
トップ画面のたまごパンダがリアクションします。

体験ゲーム

けいさつかん たいけん

ものしりクイズ たいけん

うまのしいく たいけん



けいさつかん



けいさつかん たいけん

マットをつかう



- シートの  を e ペンでタッチすると体験ゲームがはじまります。

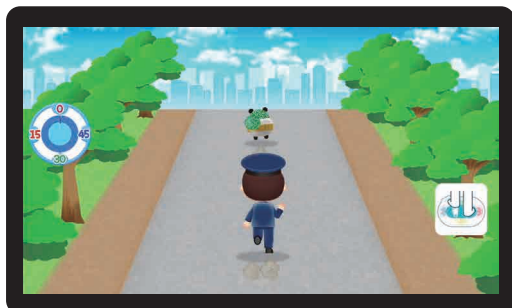
- 警察官の体験ができます。

※ e マットを接続しないと体験ゲームは、はじまりません。また、e マットを接続するまでエラー画面は表示されます。

※ 本体験を遊んでもスタンプはもらえません。

※ e マットを接続せず、エラー画面からトップ画面に戻りたい場合は、ePICO 本体の電源スイッチを押してもう一度絵本ソフトを起動してください。

けいさつかん 警察官になって、どろぼうをつかまえましょう。



1

最初に e マットの中央に立ちます。

画面の指示に従って足踏みをして走ります。



2



足踏みマークが出たら

e マットの上で足踏みをして、
犯人を追いかけます。



ジャンプマークが出たら

e マットの上でジャンプをして、
障害物をよけます。



3

どろぼうを確保もしくは制限時間に達すると
結果画面が表示され体験ゲームは終わります。

「こまったときは？」は「取扱説明書ダウンロード」一覧にある「Q&A こまったときは？」を参照ください。




うまのしいく



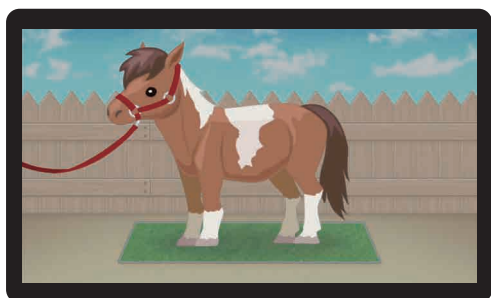
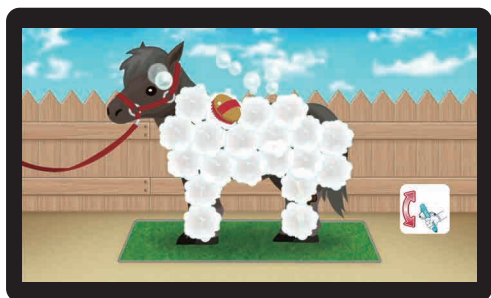
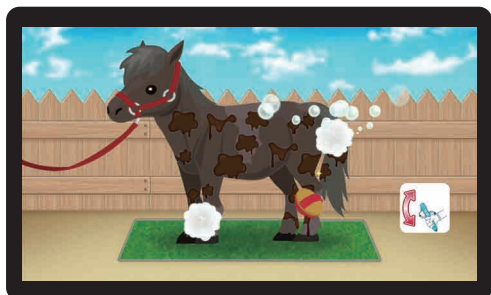
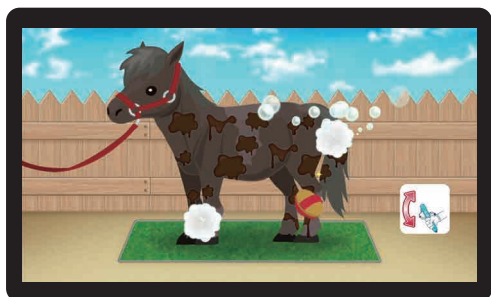
うまのしいく たいけん

ペンをふる



- シートの  を e ペンでタッチすると体験ゲームがはじまります。
 - 馬の飼育員の体験ができます。
- ※本体験を遊んでもスタンプはもらえません。

よご うま をきれいに洗ってあげましょう。



うま をきれいにしてあげましょう!



このマークが画面に出たら
e ペンを振ってください。
うま についたよご を洗います。



よご 汚れているところがなくなるまで、
e ペンを振って、
うま からだ を洗いましょう。




よご 汚れを全て洗ったら、
最後に水で泡を流して終了です。

「こまったときは?」は  「取扱説明書ダウンロード」  一覧にある「  Q&A こまったときは?」を参照してください。

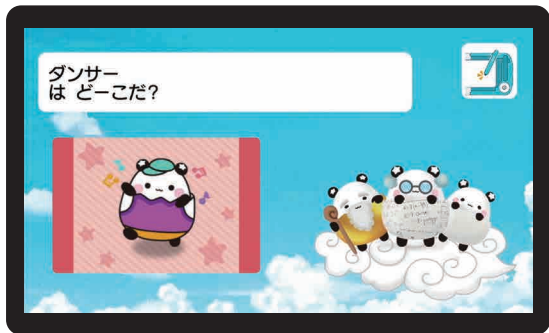


モノシリクイズたいけん



- シートの  を e ペンでタッチすると体験ゲームがはじまります。
 - モノシリクイズの体験ができます。
- ※本体験を遊んでもスタンプはもらえません。

出題されたクイズの答えがシートの中にあります。
e ペンで答えをタッチしてクイズに答えましょう。



- 1 おしごとずかんのクイズが出題されます。
- 2 おしごとずかんページ内のイラストを e ペンでタッチして答えてください。
- 3 クイズは全 3 問です。
3 問終了すると体験ゲームは終わります。
※3回連続で不正解になると次の問題が出題されます。
3問目の問題で3回連続で不正解になると体験ゲームが終わります。



「こまったときは？」は  「取扱説明書ダウンロード」  一覧にある「  Q&A こまったときは？」を参照ください。